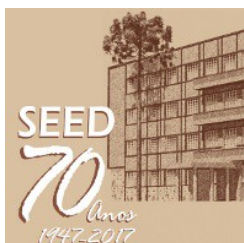




PNAIC

Pacto Nacional pela
Alfabetização na Idade Certa



União dos Dirigentes Municipais
de Educação do Paraná

PACTO NACIONAL PELA ALFABETIZAÇÃO NA IDADE CERTA

COORDENAÇÃO DE FORMAÇÃO





Coordenadores

Vera Lucia Martiniak
Universidade Estadual de Ponta Grossa

Regina Lúcia Mesti
Universidade Estadual de Maringá

Emerson Rolkouski
Universidade Federal do Paraná



Objetivos

A formação estará focada em oferecer suporte didático-pedagógico aos professores e aos coordenadores pedagógicos para que estes possam concretizar os direitos de aprendizagem dos alunos.

Os resultados das avaliações externas de cada escola, a aplicação de uma avaliação diagnóstica aos alunos de 1º, 2º e 3º ano, o material didático selecionado pela rede de ensino e as demais avaliações realizadas pelas redes orientarão a formação.



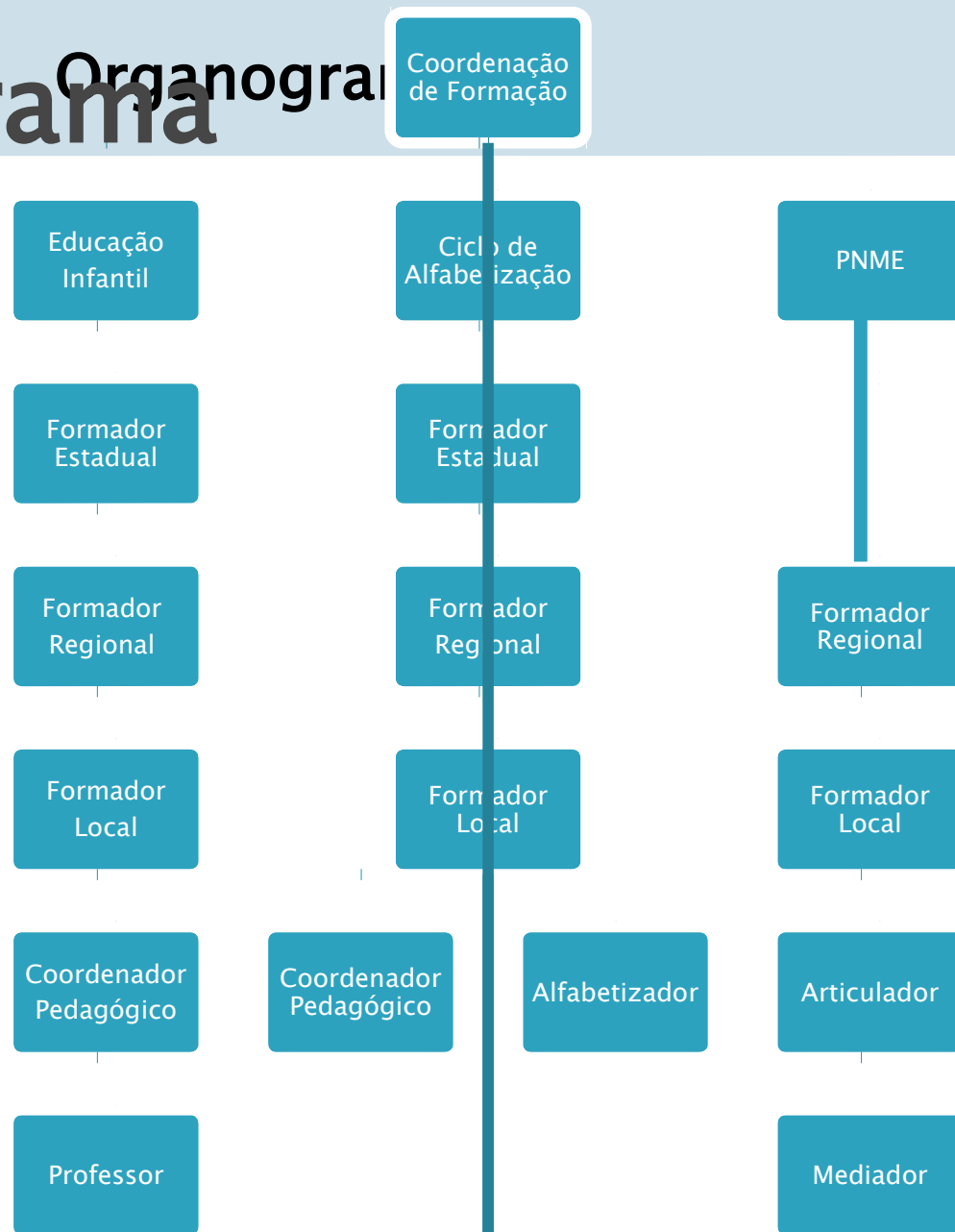
Envolvidos na formação PNAIC em 2017

- a) professores e coordenadores pedagógicos do 1º ao 3º ano do ensino fundamental permanecem como foco no processo de formação;
- b) professores da pré-escola e coordenadores pedagógicos da Educação Infantil;
- c) Articuladores e mediadores de aprendizagem das escolas que fazem parte do Programa Novo Mais Educação





Organograma



Materiais de formação

- a) EDUCAÇÃO INFANTIL: O material “Leitura e Escrita na Educação Infantil” – UFMG;
- b) CICLO DE ALFABETIZAÇÃO: materiais selecionados pela rede para a formação e apoio à prática docente, os cadernos produzidos entre 2013 e 2015;
- c) PNME: material disponibilizado pelo MEC.

Organização da formação

- a) Carga horária: 100 horas para serem cumpridas até dezembro de 2017.
- b) Encontros presenciais com formadores locais, além de:
- c) atividades aplicadas em sala de aula;
- d) estudos de materiais on-line;
- e) grupos de estudos colaborativos organizados nas escolas ou conjunto de escolas;
- f) outras estratégias didáticas previamente planejadas pelas IES.



Certificação

- a) Cada IES irá certificar os participantes sob sua responsabilidade.



UEPG

a) Datas da formação para os formadores locais:

POLO DE PONTA GROSSA

- b) 1º Encontro – 14 de setembro
- c) 2º Encontro – 23 de outubro
- d) 3º Encontro – 24 de novembro
- e) Seminário Final – 7 e 8 de dezembro
- f) Local: Prédio Integrar/PDE
- g) Campus de Uvaranas

POLO DE FOZ DO IGUAÇU – a definir

- h) Contato: pactouepg@gmail.com



UEM

Universidade Estadual de Maringá

Datas de Encontros para os formadores locais:

1º Encontro – 26 de setembro

2º Encontro – 30 de outubro

3º Encontro – 27 de novembro

4 Seminário Final – 11 e 12 de dezembro

Local: Auditório do Bloco B33 – PDE

Campus Maringá – uem.pnaic@gmail.com



UFPR

- a) Datas da formação para os formadores locais:
- b) 1º Encontro – 8 horas em um dos dias entre 25 a 29 de setembro
- c) 2º Encontro – 8 horas em um dos dias entre 23 a 27 de outubro
- d) 3º Encontro – 8 horas em um dos dias entre 20 a 24 de novembro
- e) Seminário Final – 16 horas em dois dias entre 11 a 15 de dezembro