



PARANÁ

SECRETARIA DA EDUCAÇÃO

SEMANA DE ESTUDOS PEDAGÓGICOS
SEED

PME PLANO MUNICIPAL DE EDUCAÇÃO

Conhecendo
o PNE

Alinhando os Planos
de Educação

Construindo
as Metas

Trabalhando
Juntos

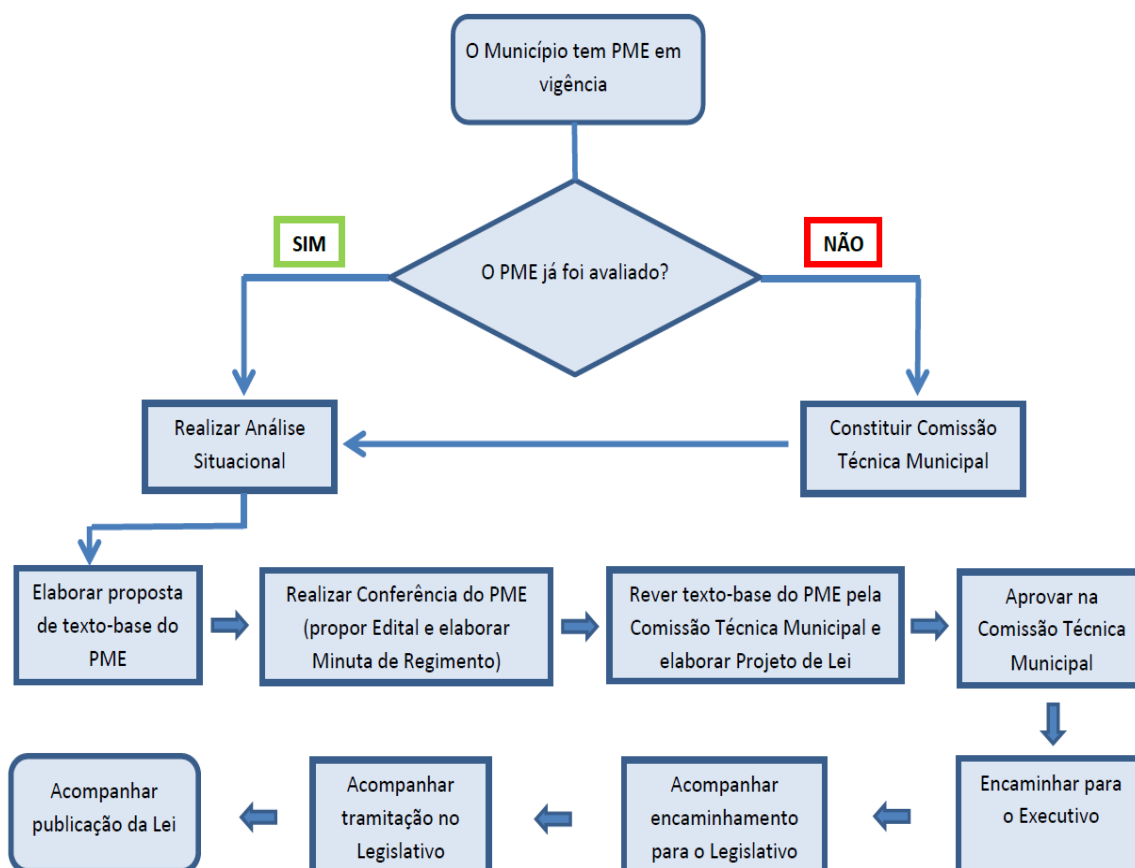
- O Plano Nacional de Educação (PNE) é uma lei ordinária que terá vigência de dez anos a partir de 26/06/2014, data em que foi sancionado pela Presidência da República, estabelecendo diretrizes, metas e estratégias de concretização no campo da Educação.
- A existência do PNE é determinada pelo artigo 214 da Constituição Federal.
- As metas propostas no atual PNE seguem um modelo de visão sistêmica da Educação apresentando um conjunto de metas e estratégias que contempla todos os níveis, modalidades e etapas educacionais.
- Além disso, há estratégias específicas para a redução da desigualdade e inclusão de minorias, como alunos com deficiência, indígenas, quilombolas, estudantes do campo e alunos em regime de liberdade assistida.

A partir da promulgação do PNE, todos os planos estaduais e municipais de Educação devem ser criados ou adequados em consonância com as diretrizes e metas estabelecidas pelo PNE.

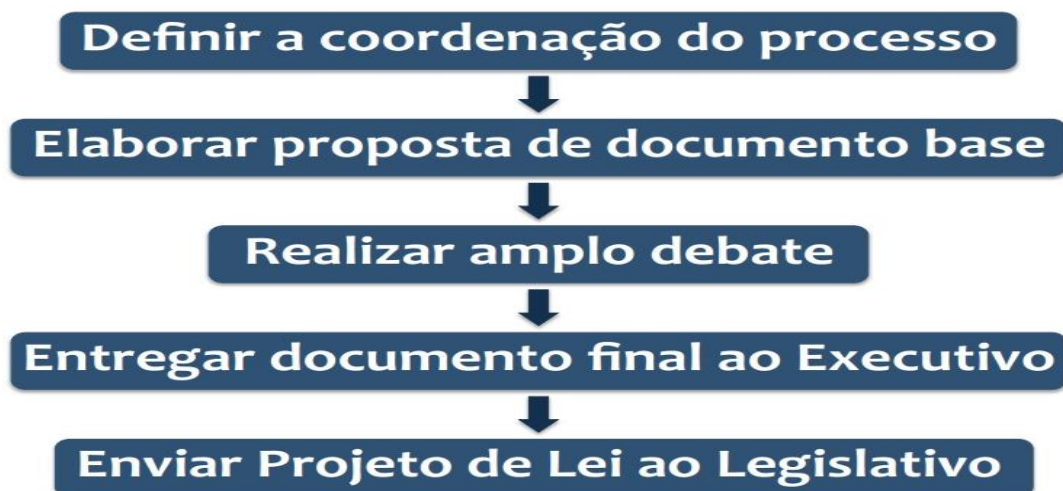
Alguns dos principais pontos considerados pelo PNE.

- Universalização e ampliação do acesso a uma Educação de qualidade;
- Garantia de permanência dos alunos em todos os níveis educacionais;
- Formação inicial e continuada de professores e profissionais da Educação;
- Melhorias nas condições de trabalho que tornem a carreira docente mais atraente;
- Aumento do financiamento público da Educação.

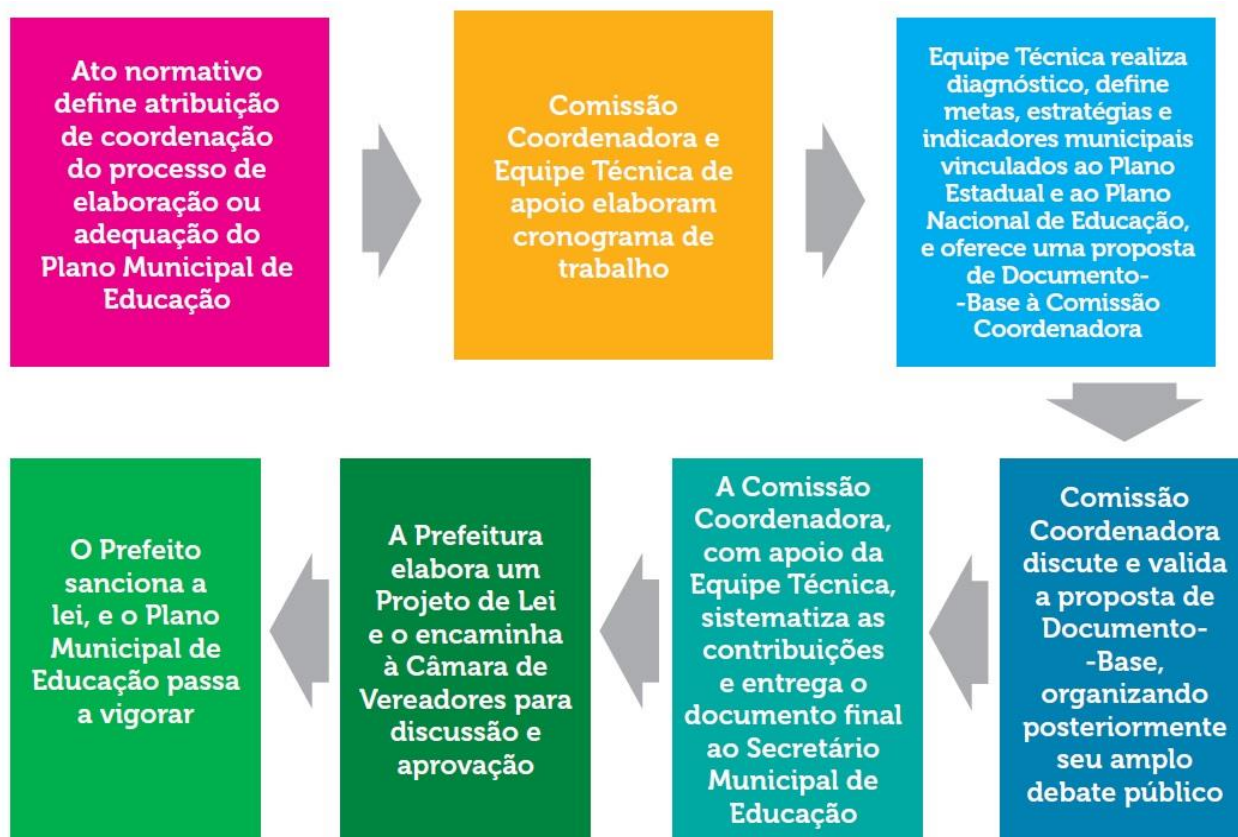
CONSTRUÇÃO/ADEQUAÇÃO DO PLANO MUNICIPAL



ETAPAS REFERENTES À CONTRUÇÃO/ADEQUAÇÃO DOS PLANOS MUNICIPAIS



O PROCESSO DEPENDE:



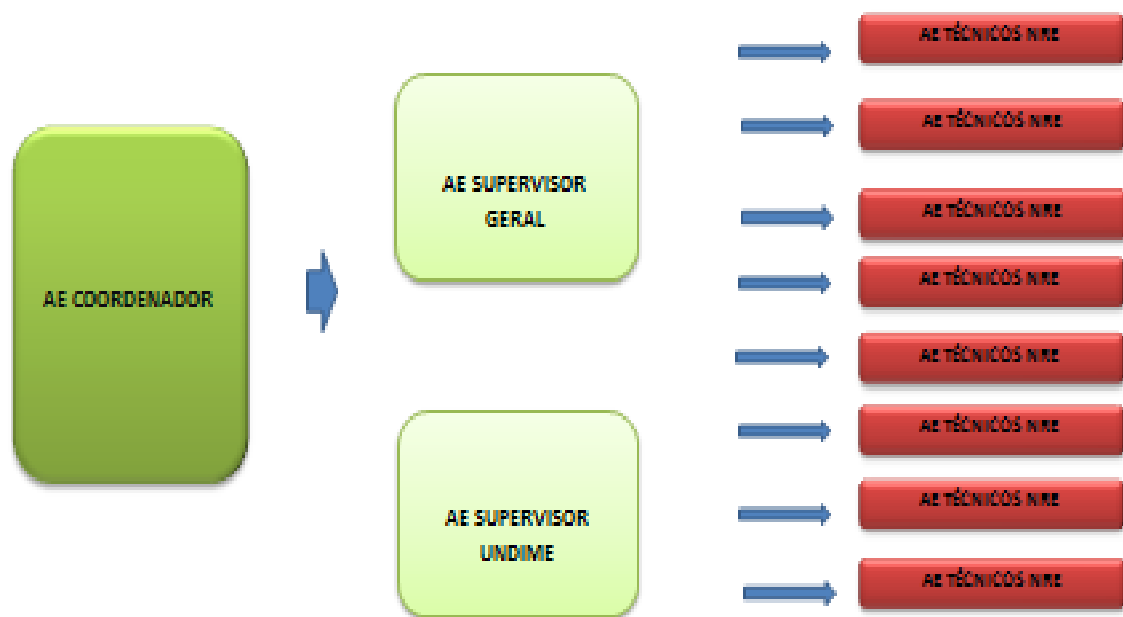
REDE DE ASSISTÊNCIA => MEC-SASE/UNDIME/SEED

Os AE correspondem aos Avaliadores Educacionais. No caso do Paraná, a organização acima representa que o Estado possui:

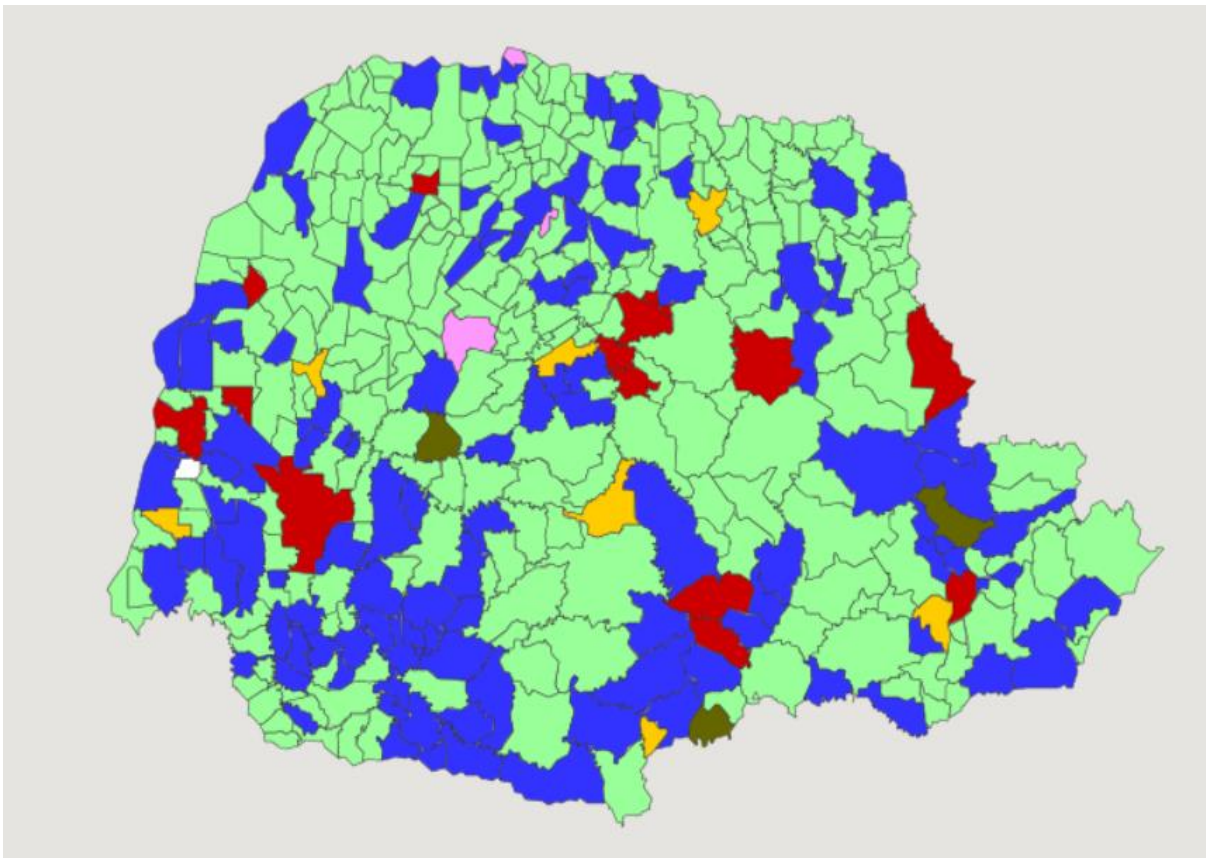
- 1 Coordenador AE
- 2 Supervisores – Geral e UNDIME
- 32 AE Técnicos, sendo um em cada NRE.





PME – PLANO MUNICIPAL DE EDUCAÇÃO



SITUAÇÃO DOS PLANOS MUNICIPAIS



Legenda: 

	0	Sem informação
	257	Sem Comissão Coordenadora Instituída
	116	Com Comissão Coordenadora Instituída
	14	Com Diagnóstico concluído
	7	Com Documento-Base elaborado
	3	Com Consulta Pública realizada
	3	Com Projeto de Lei elaborado
	0	Com Projeto de Lei enviado ao Legislativo
	0	Com Lei aprovada
	0	Com Lei sancionada

É possível **arrastar** e fazer **zoom**.

PROPOSTA DE ESTUDO COMPLEMENTAR

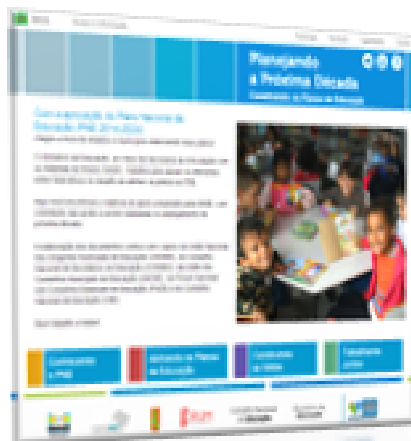
Para melhor compreensão sobre as etapas de construção, sugerimos a leitura do “Caderno de Orientações – O Plano Municipal de Educação” na sua íntegra, para posterior comparação com as etapas estabelecidas e apresentadas no texto referente à sexta proposição de estudo (letra F) – Plano Estadual de Educação.



PARA OBTER MAIS INFORMAÇÕES SOBRE OS PLANOS MUNICIPAIS E ESTADUAL DE EDUCAÇÃO, INDICAMOS OS SEGUINTE SITES:

Sites úteis

Site oficial PNE - Planejando a próxima década - <http://pne.mec.gov.br>



Observatório do Plano Nacional -

<http://www.observatoriodopne.org.br>



IPARDES

http://www.ipardes.gov.br/index.php?pg_conteudo=1&cod_conteudo=30



De olho nos planos - <http://www.deolhonosplanos.org.br>

Qedu - <http://www.qedu.org.br/>

Conviva Educação - <http://convivaeducacao.org.br>

Indicadores demográficos educacionais -

<http://ide.mec.gov.br/2014/>

<http://infograficos.oglobo.globo.com/educacao/as-20-metas-do-plano-nacional-de-educacao-pne-.html>