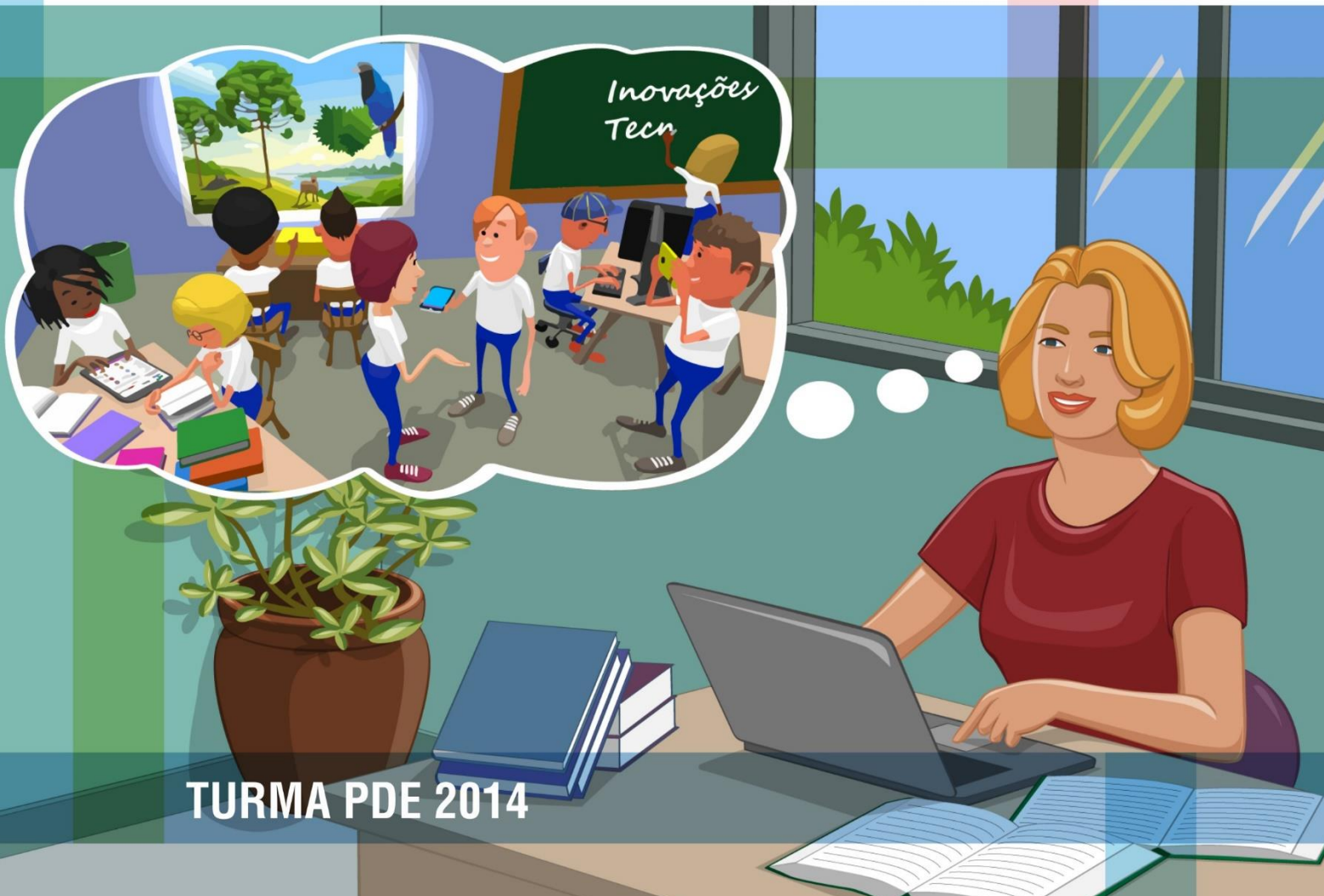


CRITÉRIOS DE AVALIAÇÃO

GTR

Grupo de Trabalho em Rede



TURMA PDE 2014



SECRETARIA DE ESTADO DA EDUCAÇÃO – SEED
SUPERINTENDENCIA DA EDUCAÇÃO – SUED
DIRETORIA DE POLÍTICAS E TECNOLOGIAS EDUCACIONAIS – DPTE
DEPARTAMENTO DE FORMAÇÃO DOS PROFISSIONAIS DA EDUCAÇÃO - DFPE

Av. Salvador Ferrante, 1651 – CEP 81670-390 – Curitiba - Paraná

CRITÉRIOS DE AVALIAÇÃO

GRUPO DE TRABALHO EM REDE

PDE TURMA 2014

Critérios de Avaliação

A avaliação é um dos aspectos fundamentais e necessários no processo educativo, portanto, em cada módulo deste curso, o professor-tutor (professor PDE) verificará seu desempenho em todas as atividades realizadas, visando levá-lo à aquisição de novos conhecimentos, ao desenvolvimento de atitudes e à realização dos objetivos propostos.

Durante o grupo de trabalho em rede (GTR), as atividades propostas em cada módulo receberão conceitos de **Concluiu (C)** - a produção atendeu totalmente o que foi proposto e **Não concluiu (NC)** - a produção atendeu parcialmente o que foi proposto ou não realizou a atividade proposta.

Os conceitos serão atribuídos a partir dos critérios de avaliação gerais e específicos de cada ferramenta. É importante salientar que é necessário cumprir 100% das atividades, o que corresponde a 100% de participação no curso. Caso o participante receba o conceito Não Concluiu, deve retomar a atividade e realizar as adequações propostas pelo professor-tutor e/ou concluir a atividade.

É importante lembrar que haverá um período de recuperação de uma semana logo após o término de cada módulo. Após a recuperação, o módulo será fechado e não haverá reposição ou permissão para postagens, independente da justificativa apresentada. Portanto, acesse com frequência o *link* Notas de sua turma e caso haja atividades com o conceito Não Concluiu (NC) realize-as e poste-as no ambiente imediatamente.

Assim, para que as atividades sejam consideradas cumpridas, é importante observar os critérios gerais e específicos apresentados abaixo.

1. Critérios gerais

A seguir, elencamos os critérios gerais de avaliação que devem ser observados em todas as atividades:

- **Abordagem do tema:** todas as atividades elaboradas devem levar em conta, necessariamente, o que se pede nos enunciados das atividades. Evitar, então, quaisquer argumentos ou reflexões que não estejam de acordo com a atividade proposta.
- **Coerência de ideias:** as ideias deverão apresentar uma relação lógica e adequação ao contexto e aos objetivos da atividade proposta.
- **Coesão textual:** as postagens devem possuir relações semânticas (significado) e sintáticas (gramaticais), a fim de se ter uma sequência lógico-semântica entre as partes do texto.
- **Ética:** o cursista deverá utilizar a polidez nas colocações e as boas regras de conduta.
- **Atendimento aos prazos estabelecidos:** os prazos para a realização das atividades deverão ser cumpridos rigorosamente.

- **Originalidade e citação de fontes:** todas as postagens realizadas durante o curso devem ser de autoria própria e resultado de reflexão pessoal. As citações e paráfrases devem ser articuladas ao que está sendo apresentado na postagem ou texto. Além disso, suas referências precisam ser devidamente citadas a fim de evitar o plágio.
- **Formatação:** todas as postagens seguem uma forma adequada e padronizada que devem ser cumpridas (vide critérios específicos).

2) Critérios específicos

A seguir, elencamos os critérios de avaliação de cada recurso do E-escola, os quais foram utilizados nas atividades propostas:



Fórum

- Participar do fórum no prazo estabelecido.
- Interagir com os demais cursistas. Esta é uma ação intrínseca dos fóruns de discussão. Procure verificar nos enunciados as solicitações de interação, pois para ser considerado concluinte, o cursista deverá demonstrar no seu comentário argumentação e/ou, articulação e/ou apropriação teórica com a temática tratada. Portanto comentários apresentados com: "concordo", "discordo" não serão aceitos como concluintes, pois não permitem perceber o envolvimento com a discussão e nem evidencia a relação teórica-prática requerida no GTR.
- Não é permitido postar fotos, gráficos, tabelas ou outras imagens.
- Não é permitido postar arquivos em forma de anexo.
- Não é permitido modificar o formato padrão do editor de texto do E-escola.
- Caso seja utilizada alguma citação, referenciá-la indicando o *link* ou fonte consultada.



Diário

- Participar do diário no prazo estabelecido.

- Retornar ao diário para verificar o feedback do professor-tutor. Caso sejam solicitadas complementações, não apagar a postagem anterior. Você deve levar o cursor ao final da sua postagem antiga, inserir a data e fazer uma nova postagem.
- Caso seja utilizada alguma citação, referenciá-la indicando o *link* ou fonte consultada.



Glossário

- Participar do glossário no prazo estabelecido.
- Caso consulte uma fonte externa ao curso, referenciá-la indicando o link ou fonte consultada.

AUTOAVALIAÇÃO – RUBRICA

Em cursos na modalidade a distância é fundamental apresentar, antecipadamente, os critérios que serão utilizados para avaliar cada uma das atividades desenvolvidas. Além disso, é importante propiciar aos cursistas momentos de análise e reflexão sobre o seu próprio percurso de aprendizagem.

Um instrumento muito utilizado para que o cursista realize momentos de análise e reflexão sobre os avanços que obteve nas atividades de cada módulo e os pontos que precisa melhorar é a rubrica. Este recurso de autoavaliação, que será utilizado em nosso GTR, contribui, também, para os professores-tutores, pois, dispondo dessa avaliação prévia feita pelos alunos, podem direcionar melhor os seus *feedbacks*.

Podemos definir a rubrica como uma lista de critérios estabelecidos para a avaliação de uma determinada tarefa ou trabalho. Por meio deste recurso, os cursistas conhecem de forma antecipada o que devem fazer para atingir os níveis determinados e compreendem melhor as expectativas esperadas em cada atividade.

Ao final de cada módulo do GTR, o cursista deverá realizar esta atividade de autoavaliação que faz parte das atividades obrigatórias do curso. Para que todos possam conhecer antecipadamente os critérios da rubrica, disponibilizamos a tabela completa com todas as atividades e seus indicadores.

É muito importante que todos realizem a leitura dos critérios para avaliação de desempenho antes de iniciarem o curso.

ATIVIDADES	INDICADORES/CRITÉRIOS PARA AVALIAÇÃO DE DESEMPENHO			
	Regular	Bom	Muito Bom	Ótimo
Leitura dos materiais de estudo e dos materiais complementares.	Acessei os textos recomendados para a realização das atividades, mas, ao longo do curso, não demonstrei domínio na leitura, nem rigor na pesquisa de materiais.	Acessei os materiais complementares e os textos recomendados para a realização das atividades. Ao longo do curso, demonstrei domínio parcial na leitura e pouco rigor na pesquisa de materiais.	Acessei e realizei todas as leituras dos materiais complementares e dos textos recomendados para a realização das atividades. Ao longo do curso, demonstrei domínio na leitura, rigor na pesquisa de materiais e apropriação dos conteúdos disponibilizados no curso.	Acessei e realizei todas as leituras dos materiais complementares e dos textos recomendados para a realização das atividades, demonstrando iniciativa na busca de fontes complementares. Ao longo do curso, apresentei domínio na leitura, rigor na pesquisa e referência de materiais, demonstrando apropriação dos conteúdos disponibilizados no curso, além de compartilhar outros materiais que encontrei sobre o tema.
Glossário	Registrei um conceito relacionado ao tema proposto, porém não consultei os já registrados pelos colegas de curso. Não busquei referências para realizar o registro do conceito.	Registrei mais de um conceito relacionado ao tema proposto. Os conceitos são parcialmente relevantes. Antes de registrar os conceitos, consultei os já registrados pelos colegas de curso. Busquei referências como dicionário e outras fontes de pesquisa.	Registrei mais de um conceito relacionado ao tema proposto. Os conceitos são relevantes e contribuem para a compreensão dos materiais de estudo. Antes de registrar os conceitos, consultei os já registrados pelos colegas de curso. Busquei referências como dicionário e outras fontes de pesquisa, registrando as fontes junto aos conceitos.	Registrei mais de um conceito relacionado ao tema proposto, demonstrando conhecimento do termo e rigor na escrita. Os conceitos são muito relevantes e contribuem para a compreensão dos materiais de estudo. Antes de registrá-los, consultei os já registrados pelos colegas de curso. Busquei referências como dicionário e outras fontes de pesquisa para registrar as fontes junto ao conceito. Comentei pelo menos um conceito postado por outro cursista.

ATIVIDADES	INDICADORES/CRITÉRIOS PARA AVALIAÇÃO DE DESEMPENHO			
	Regular	Bom	Muito Bom	Ótimo
Fóruns	Minha postagem fugiu ao tema/tópico/enunciado proposto. Minhas ideias e proposições não contribuíram para a discussão e, por vezes, foram repetitivas. Preciso melhorar a coerência no desenvolvimento das ideias. Não interagi com os demais cursistas.	Minha postagem atendeu parcialmente o tema/tópico/enunciado proposto. Minhas ideias e contribuições foram parcialmente relevantes para a discussão e faltou clareza na organização delas. Interagi com os demais cursistas, mas não contribuí efetivamente com a produção dos outros.	Minha postagem atendeu o tema/tópico/enunciado proposto. As contribuições apresentadas são relevantes para a discussão. O desenvolvimento de minhas ideias demonstra clareza e coerência. Interagi com o grupo, procurando contribuir efetivamente com as produções de outros colegas.	Minha postagem atendeu o tema/tópico/enunciado proposto. Minhas ideias e contribuições são muito relevantes e estimulantes para a discussão. O desenvolvimento de minhas ideias é coerente e faz links com outras referências do curso. Interagi com o grupo e contribuí para a melhoria das produções de outros colegas.
Diários	Registrei minha participação no diário. O texto não correspondeu completamente ao enunciado. Minha linguagem apresenta expressões e informações apenas do senso comum. Não retornei ao diário para visualização do feedback do professor-tutor.	Registrei minha participação no diário, atendendo ao tema/enunciado proposto, porém desenvolvi a atividade de forma superficial, sem referências aos estudos. Retornei ao diário para visualização do feedback, porém não respondi a intervenção do professor-tutor.	Registrei minha participação no diário, atendendo ao tema/enunciado proposto. Desenvolvi a atividade com base nas leituras, demonstrando bons argumentos e algum domínio sobre os conteúdos e temas trabalhados. Escrevo de forma clara, porém com pouca fundamentação. Retornei ao diário para verificação do feedback, reformulando ou completando meu diário, conforme orientações do professor-tutor.	Registrei minha participação no diário, atendendo ao tema/ enunciado proposto. Escrevi o texto do diário com base nas leituras, materiais disponibilizados, discussões e outras fontes de pesquisa. Demonstrei domínio sobre tema, compreensão da questão norteadora e capacidade de fazer referência aos elementos/ conceitos estudados, além de apresentar reflexão crítica. Escrevo de forma clara, coerente e bem fundamentada. Retornei mais de uma vez para visualizar o feedback do professor-tutor, considerando as alterações solicitadas.

CONTRATO PEDAGÓGICO

O contrato pedagógico tem por objetivo apresentar as normas e condições para ingresso, participação e certificação no grupo de trabalho em rede (GTR). Esse documento é apresentado ao professor da rede (cursista) no momento de sua inscrição on-line.

Reapresentamos abaixo os itens acordados, por você, para participar desta formação.

1. LOGIN E SENHA

1.1. O acesso ao ambiente virtual de aprendizagem da Seed (E-escola) dar-se-á por meio de login e senha cadastrados no Portal Dia a Dia Educação. O uso dessas informações é pessoal, intransferível e de conhecimento exclusivo do usuário.

1.2. É da inteira responsabilidade do usuário todo e qualquer prejuízo causado pelo fornecimento de sua senha pessoal a terceiros, independente do motivo.

2. CRITÉRIOS PARA INSCRIÇÃO NO GTR

2.1. Para acessar o ambiente de inscrição do GTR, o usuário deverá primeiro concordar com os termos deste contrato pedagógico. Não será permitida inscrição, caso os termos do contrato não sejam aceitos.

2.2. Só poderão participar do GTR professores do Quadro Próprio do Magistério (QPM), Quadro Único de Pessoal (QUP) ou do Processo Seletivo Simplificado (PSS), em atividade na rede pública estadual de ensino.

2.3. O usuário deverá estar ciente, no ato da inscrição, de que uma das condições para participar do GTR é ter conhecimentos em informática básica e internet, bem como possuir os recursos materiais necessários para cumprir as atividades do grupo, quais sejam: computador e conexão de internet.

2.4. O usuário é o único responsável pela efetivação da inscrição, bem como do cumprimento das atividades do GTR.

3. CRITÉRIOS PARA PARTICIPAÇÃO DO GTR

3.1 O usuário, depois de confirmada sua inscrição, será identificado como participante do GTR.

3.2 O participante do GTR está ciente de que o curso ocorrerá exclusivamente na modalidade a distância (EaD) e todas as atividades deverão ser realizadas no ambiente virtual de aprendizagem - E-escola. Não serão aceitas atividades encaminhadas por e-mail ou por qualquer outra forma que não seja a descrita neste item.

3.3 O participante do GTR está ciente de que todas as postagens enviadas para os fóruns, diários e/ou e-mensagens serão identificados nominalmente pelo ambiente virtual de aprendizagem da Seed (E-escola) e expressam os pontos de vista e opiniões particulares do próprio participante.

3.4 O participante do GTR deve cumprir todas as atividades propostas, dentro dos prazos determinados pelo professor PDE e conforme cronograma a ser divulgado no próprio ambiente virtual de aprendizagem E-escola.

3.5 O participante do GTR está ciente de que não haverá atividades de recuperação, após encerramento dos prazos estabelecidos.

3.6 O participante do GTR compromete-se a respeitar a Lei de Direitos Autorais (Lei Federal nº 9.610/98) sempre que utilizar conteúdos que não sejam de sua própria autoria.

3.7 O participante do GTR está ciente da obrigatoriedade de, sempre que solicitado pelo professor PDE, modificar ou excluir qualquer conteúdo considerado agressivo, inadequado, ofensivo ou que seja identificado como cópia ou plágio de produções intelectuais publicadas na web, em meio impresso, fonográfico ou televisivo.

3.8 O participante do GTR concorda em não reproduzir o formato do ambiente virtual de aprendizagem da Seed (E-escola), bem como duplicar, copiar ou comercializar parte ou todo o conteúdo socializado durante as discussões do GTR, tanto pelo professor PDE quanto dos demais participantes do grupo.

3.9 O participante do GTR está ciente de que deverá recorrer ao professor PDE, sempre que necessário e em tempo hábil, para orientações sobre as atividades propostas para o grupo.

3.10 O participante do GTR está ciente de que fica a critério do professor PDE definir o número de interações necessárias para que o participante seja considerado concluinte da atividade “Fórum”, bem como avaliar a qualidade e *feedback* de tais interações.

4. CONDIÇÕES PARA CERTIFICAÇÃO DO GTR

4.1 O participante do GTR está ciente de que será considerado Concluinte do curso se cumprir todas as atividades previstas (100%) apresentando o conceito Concluinte. Caso ao final do curso o participante tenha obtido o conceito Não Concluinte em qualquer atividade proposta, será considerado como Não Concluinte do GTR.

4.2 O participante, na condição de concluinte, receberá certificado de conclusão do GTR da turma 2014, ocorrido em 2015, a ser emitido pela Coordenação de Formação Continuada da Seed, com carga horária total de 64 horas.